

# Вопросы перехода на альтернативные виды топлива в рыболовном флоте

**Боргулёв Мирон Валерьевич,**

**Главный координатор проектов по устойчивому  
рыболовству, WWF Россия**

**[mborgulev@wwf.ru](mailto:mborgulev@wwf.ru)**

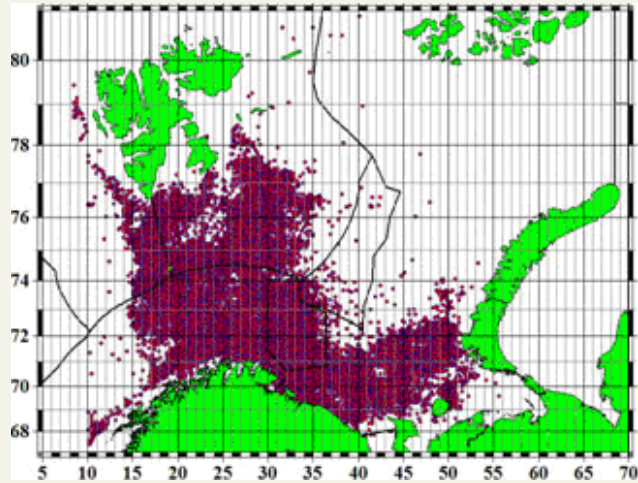
**+7 495 727 09 39**



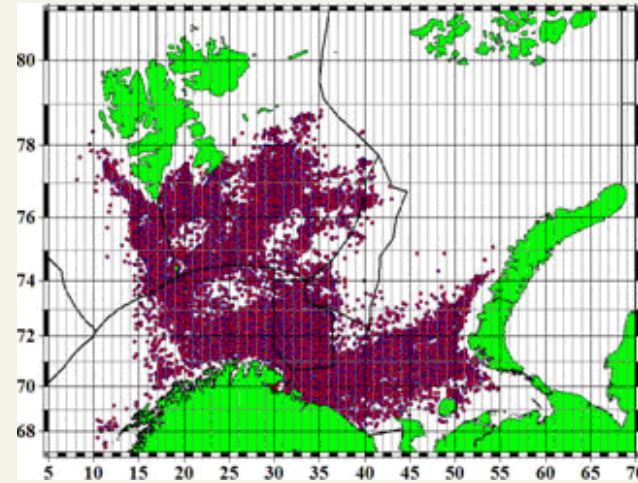


# Динамика донного промысла в Баренцевом море в 1985-2016 гг. (по дислокации российского флота).

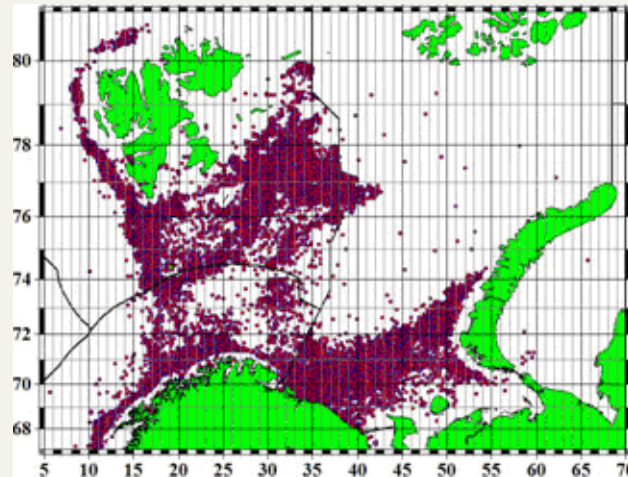
WWF-Russia



1985-1996гг.



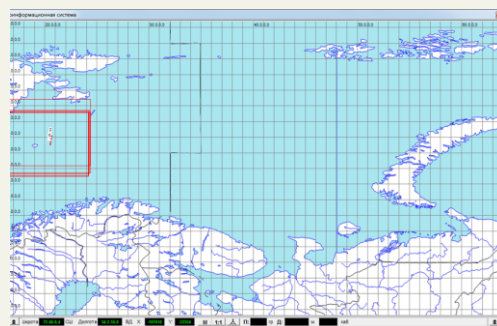
1997-2006гг.



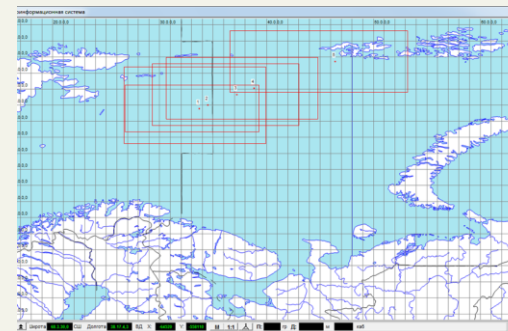
2007-2016гг.

## Прогноз перемещения районов промысла в XXI веке.

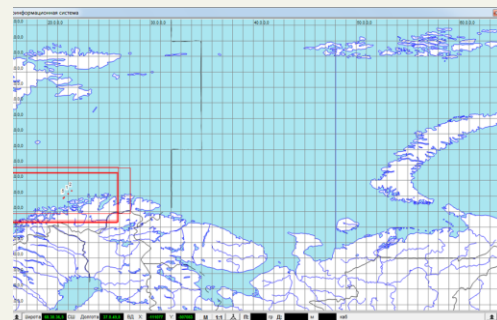
(for periods: 2007–2009, 2015–2017, 2030–2039, 2050–2059, 2090–2099)



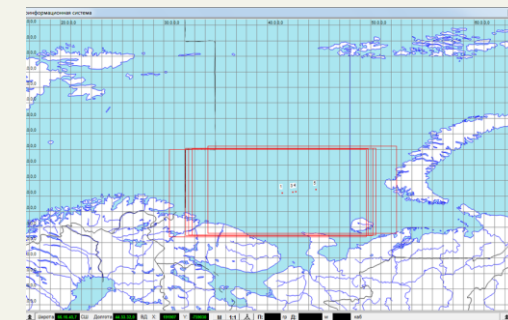
Подрайон № 4 (NW)



Подрайон № 1 (NE)



Подрайон № 3 (SW)



Подрайон № 2 (SE)



WWF-Russia

## Прогнозы пространственных изменений промысловых районов к концу 21 в.

Подрайон №1 сдвинется на расстояние до **239 миль** в северо-восточном направлении, площадь увеличится.

Подрайон №2 сдвинется на расстояние до **65 миль** к востоку (слегка северо-востоку, его территория несколько уменьшится).

Подрайон №3 незначительно (до **15 миль**) сдвинется на север, его площадь почти не изменится.

Подрайон №4 незначительно (до **12 миль**) сдвинется к северу, его площадь практически не изменится.

## Вопросы по использованию альтернативных топлив в рыболовном флоте

---

- Создание специальных компактных систем хранения СПГ для рыболовных судов.
- Организация СПГ-бункеровки в местах удалённого промысла.
- Организация СПГ-бункеровки для малых прибрежных рыбодобывающих компаний и рыбколхозов.
- Использование холода СПГ для заморозки продукции